



TAHOE
REGIONAL
PLANNING
AGENCY

2024

ESTRATEGIA VISIÓN CERO

TAHOE REGIONAL PLANNING AGENCY

Lake Tahoe



RESUMEN EN ESPAÑOL
Abril 2024

INTRODUCCIÓN Y ANTECEDENTES

De 2013 a 2021 ha habido aproximadamente 41 muertes y 183 lesiones graves en las carreteras dentro de la región de Lake Tahoe; un promedio de 5 muertes y 20 lesiones graves que cambian la vida cada año. No se trata solo de números, sino de familiares, amigos, colegas y miembros de la comunidad. La Estrategia Visión Cero de la Región del Lago Tahoe busca reducir colectivamente los choques en las carreteras de Tahoe, particularmente los choques fatales y con lesiones graves. La Agencia de Planificación Regional de Tahoe (TRPA, por sus siglas en inglés), que actúa como organización de planificación metropolitana (MPO, por sus siglas en inglés), se encarga de mejorar la seguridad vial en nuestra región a través de la planificación de la seguridad, la coordinación regional de las partes interesadas, la educación, la formulación de políticas y el establecimiento y la presentación de informes sobre los objetivos federales de desempeño en materia de seguridad. La Estrategia Visión Cero fue desarrollada en colaboración con las agencias de transporte locales y estatales de la región de Tahoe, las agencias de aplicación de la ley y los grupos de defensa que tienen un papel en la mejora de la seguridad en la región.

Vision Zero es una estrategia para eliminar todas las muertes y lesiones graves por accidentes de tránsito, al tiempo que aumenta la movilidad segura, saludable y equitativa para todos. Implementado por primera vez en Suecia en la década de 1990, Vision Zero ha demostrado ser un éxito en toda Europa y ahora está ganando impulso en ciudades, condados y regiones estadounidenses. El enfoque tradicional de la seguridad vial cuenta la narrativa de que las muertes por accidentes de tránsito son "accidentes" inevitables y que la responsabilidad de conducir de manera segura recae en las personas. Vision Zero busca ir más allá de las prácticas tradicionales de seguridad en el transporte al cambiar la narrativa para decir que, aunque los errores humanos son inevitables, las muertes por accidentes de tránsito se pueden prevenir. A través de un enfoque sistémico, el sistema de carreteras y las políticas relacionadas pueden diseñarse para reducir los resultados de los errores y disminuir la gravedad de los accidentes. Con un éxito comprobado en todo el mundo, más de 45 comunidades en los Estados Unidos se han comprometido con Vision Zero, y la región de Lake Tahoe se está uniendo a ese movimiento y se compromete a ir más allá de las prácticas tradicionales de seguridad. TRPA está comprometida a reducir los accidentes, con el objetivo de cero muertes y lesiones graves en las carreteras de Tahoe para 2050.

La participación pública y la educación significativas son una parte clave de Vision Zero. De abril a septiembre de 2023, la TRPA llevó a cabo una amplia labor de divulgación pública, que incluyó la participación en persona y una encuesta en línea. El programa de divulgación en inglés y español reunió la opinión de más de 400 personas en eventos comunitarios y de 320 encuestados.





ANÁLISIS DE DATOS DE CRASH

Para identificar los factores sistémicos y las tendencias detrás de los choques e identificar estrategias para mejorar la seguridad vial, TRPA evaluó los nueve años más recientes de datos completos de accidentes (2013 – 2021) disponibles de la parte de California y Nevada del área fronteriza de TRPA. Los datos de accidentes se pueden ver con más detalle en el Panel de datos de accidentes de [Lake Tahoe](#).

Resumen de las tendencias de los datos de accidentes

Para identificar los factores sistémicos y las tendencias detrás de los choques e identificar estrategias para mejorar la seguridad vial, TRPA evaluó los nueve años más recientes de datos completos de accidentes (2013 – 2021) disponibles de la parte de California y Nevada del área fronteriza de TRPA. De 2013 a 2021, ha habido 41 muertes y 183 lesiones graves, un promedio de 5 muertes y 20 lesiones graves cada año. La siguiente sección muestra las tendencias en los choques fatales y con lesiones graves, teniendo en cuenta el modo involucrado, la época del año, las condiciones de iluminación, el clima, los tipos de choque y los factores principales de colisión.

MODO INVOLUCRADO

-  27 Peatonal
-  37 Bicicleta
-  41 Motocicleta
-  120 Solo vehículo

MESES



41% en verano
(Junio, julio o agosto)
18% en invierno
(Diciembre, enero o febrero)




CLIMA



81% en tiempo despejado

ENCENDIENDO



-  70% por la noche
-  28% por la noche
-  10% por la noche

TIPO DE COLISIÓN



Ángulo



De frente



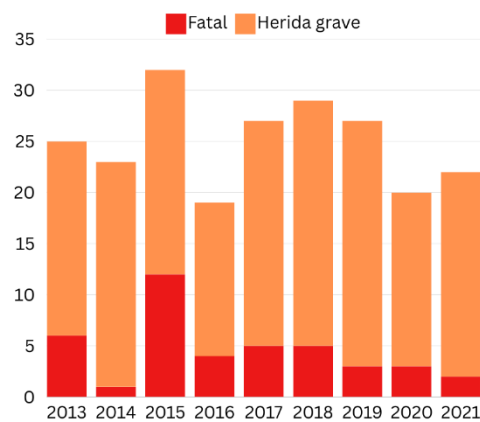
Objeto golpeado



Sin colisión

67% de los accidentes mortales y con lesiones graves

POR AÑO



FACTORES PRIMARIOS DE COLISIÓN

- Bajo la influencia
- Relacionado con la velocidad
- Derecho de paso
- Giro incorrecto
- Salida de carril



Figura 1: Tendencias de datos de crisis (2013-2021). Fuente: SWITRS y NDOT

PROYECTOS Y ESTRATEGIAS

TRPA identificó estrategias internas que se pueden implementar para promover Vision Zero, incluida la actualización de nuestras políticas, el examen de nuestro proceso de permisos de proyectos y los programas de educación continua. Con base en las tendencias de los datos de accidentes en la Figura 1, también desarrollamos una caja de herramientas que incluye 42 contramedidas de seguridad probadas. Algunos ejemplos incluyen balizas intermitentes en los cruces peatonales, iluminación para peatones, carriles para bicicletas protegidos y límites de velocidad dinámicos.



Trabajando con socios, la Estrategia Visión Cero identifica 30 ubicaciones candidatas para futuros proyectos de seguridad, basándose en análisis de datos de accidentes, aportes públicos, consideraciones de equidad y un análisis del nivel de estrés de las bicicletas. De esta lista de 30, se identificó una lista de 8 proyectos prioritarios. Estos proyectos son proyectos de seguridad de importancia regional a los que se ha dado prioridad para su ejecución. Todos los proyectos identificados aún pueden someterse a estudios técnicos, análisis ambientales y participación pública por parte de la agencia implementadora.

Los 8 mejores proyectos:

1. Aproximación occidental de Kings Beach: SR-28/N Lake Blvd desde Beach St hasta Secline St, incluida la SR Intersección de 28 y SR 267 y SR 267 a Dolly Varden Ave
2. US 50 en F Street a SR 89 en 10th St, incluida la intersección de US 50 y SR 89
3. US 50 desde Old Meyers Grade Rd hasta Echo Summit Rd
4. US 50 desde Lakeview Drive hasta Church St
5. US 50 desde Lake Parkway hasta la intersección de SR 207
6. Reconfiguración de la calzada de Lake Tahoe Blvd: Lake Tahoe Blvd Rd desde Industrial Ave hasta Boulder Mountain Ct
7. SR 28 desde Northwood Blvd hasta Northwood Blvd
8. Sendero Pioneer desde Ski Run Blvd hasta Price Rd

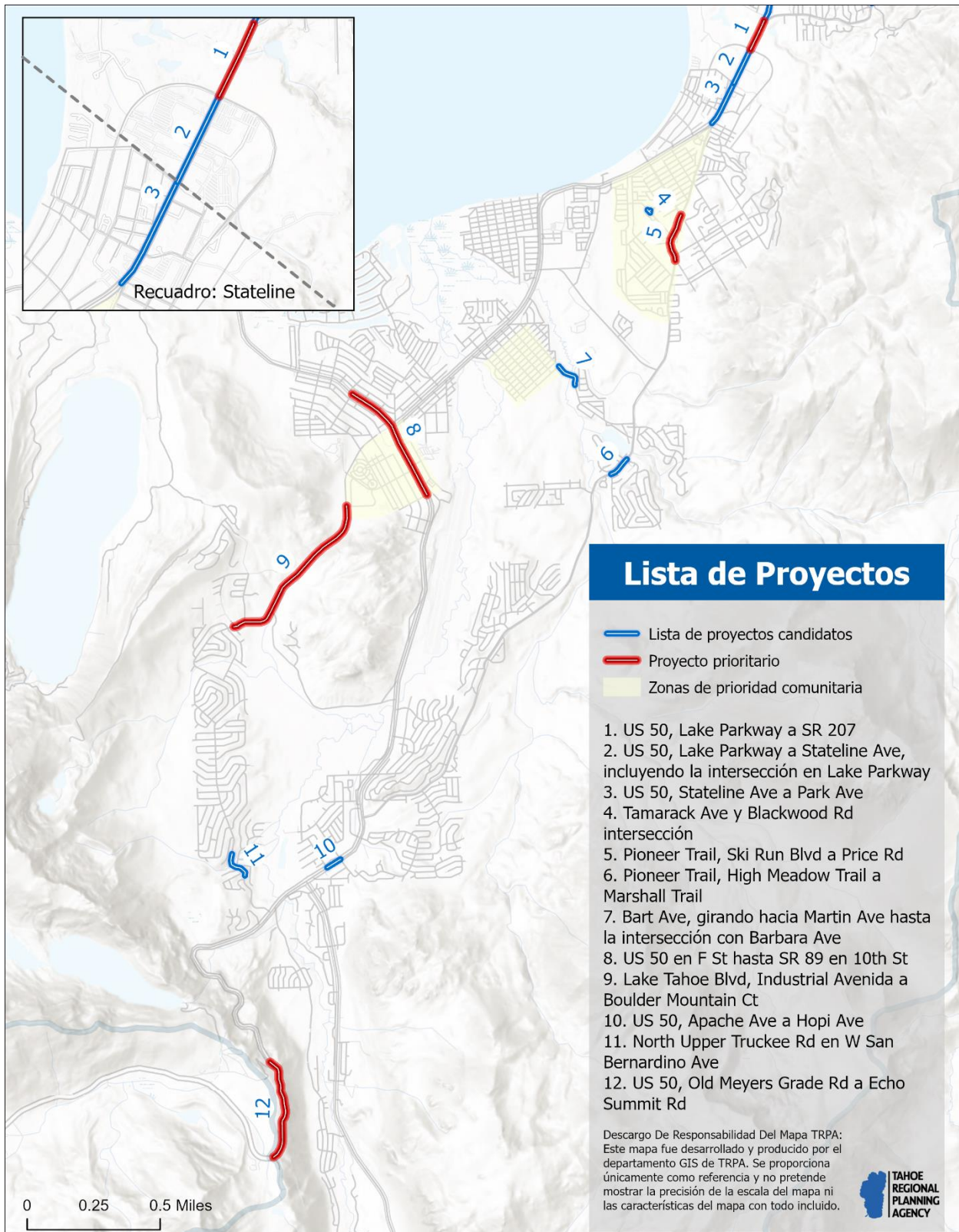


Figura 2: Costa Sur

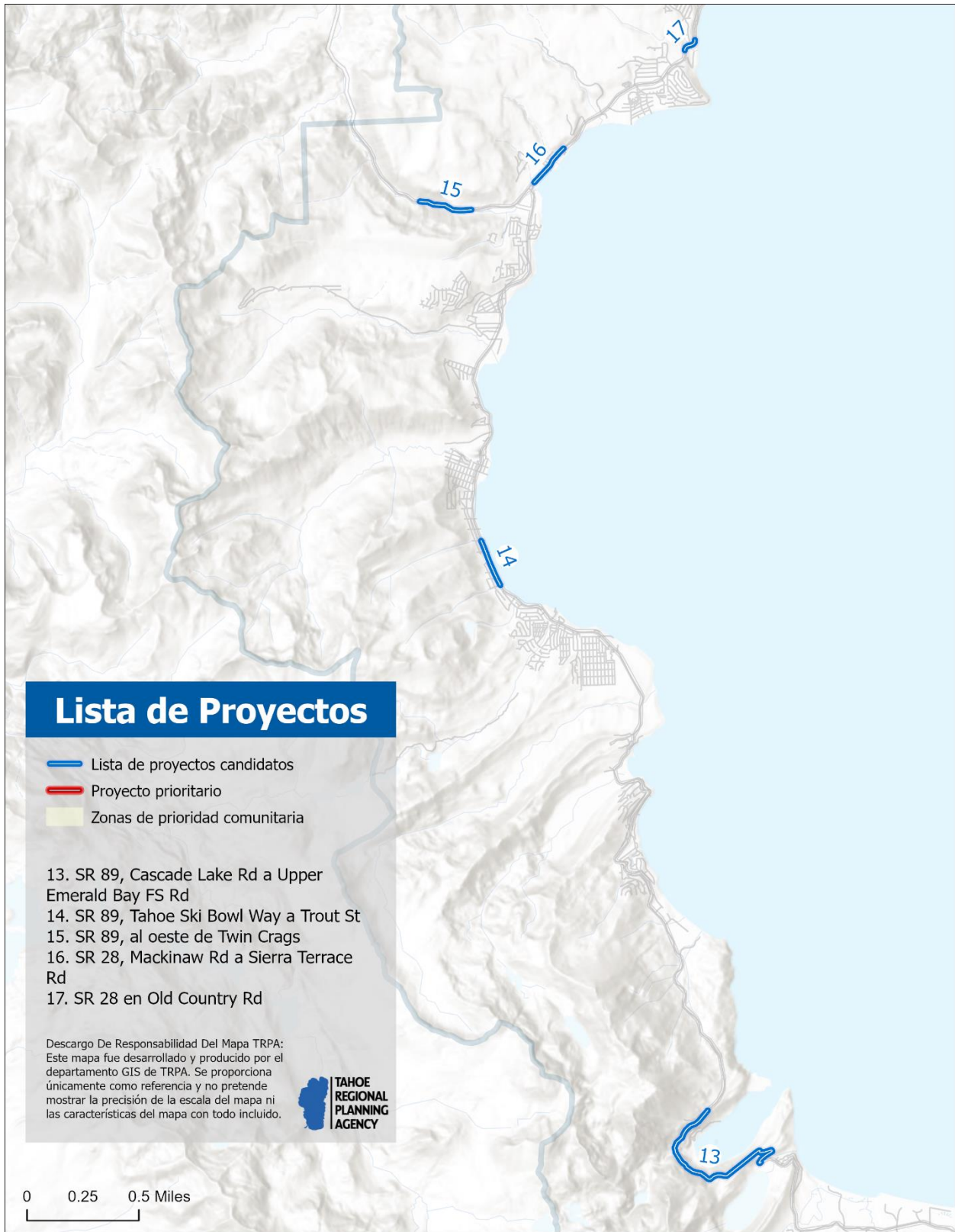


Figura 3: Costa Oeste



Figura 4: Costa Norte



Figura 5: Costa Este

PASOS SIGUIENTES

La Junta de Gobierno de la TRPA aprobó por unanimidad la Estrategia Visión Cero en febrero de 2024. Esta estrategia está destinada a ser un documento vivo que continúe mucho después de la aprobación de la Junta de Gobierno de TRPA. TRPA trabajará con agencias locales y estatales para financiar e implementar los proyectos candidatos y continuará trabajando juntos para mejorar la calidad y el acceso a los datos de accidentes en toda la región de Tahoe y actualizará los datos de accidentes anualmente en nuestro [sitio web](#). Analizaremos las métricas de seguridad a través de los informes anuales de medidas de desempeño federal y en el Informe de Desempeño del Transporte, que se publicará cada dos años. El personal de TRPA también proporcionará actualizaciones a la Junta de Gobierno cada dos años, con la oportunidad de recibir comentarios del público.

